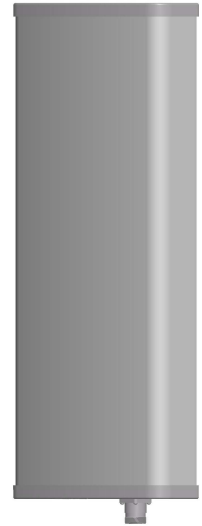




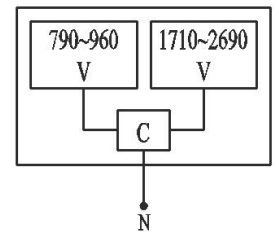
多频板状	790~960	1710~2690
垂直极化	V	V
半功率波瓣宽度	65°	65°
固定电下倾角	0°	0°

790~960/1710~2690MHz 65° 12/14dBi 0° /0° 电下倾角(集成合路器)

电气指标	KBT65VP1214-0827RT0-C		
频率范围 (MHz)	790~960	1710~2200	2200~2690
极化方式	垂直		
增益 (dBi)	12	14	14.5
电下倾角 (°)	0		
半功率波瓣宽度 (°)	水平面:66 垂直面:32	水平面:65 垂直面:15	水平面:63 垂直面:14
第一上旁瓣抑制(dB)	N/A		
前后比 (dB)	≥25	≥25	
输入阻抗 (Ω)	50		
电压驻波比	≤1.5		
最大功率(W)	400	200	
雷电保护	直流感地		



机械指标	
接头类型	N 阴头
接头位置	底部
天线尺寸 (长×宽×高:mm)	1150×280×85
包装尺寸(mm)	1250×375×160
天线重量 (kg)	8.5
天线罩材料	UPVC
天线罩颜色	灰色
机械可调倾角 (°)	0~14
工作温度(°C)	-40~60
极限风速(m/s)	60
抱杆直径 (mm)	50~75
安装件型号	JM-VA1



790~960MHz: 垂直极化

1710~2200MHz: 垂直极化

2200~2690MHz: 垂直极化

